



Data analytics - Dashboards

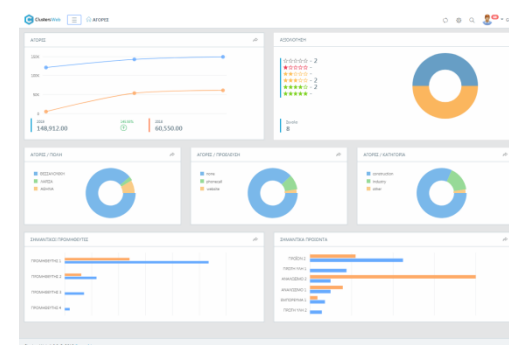
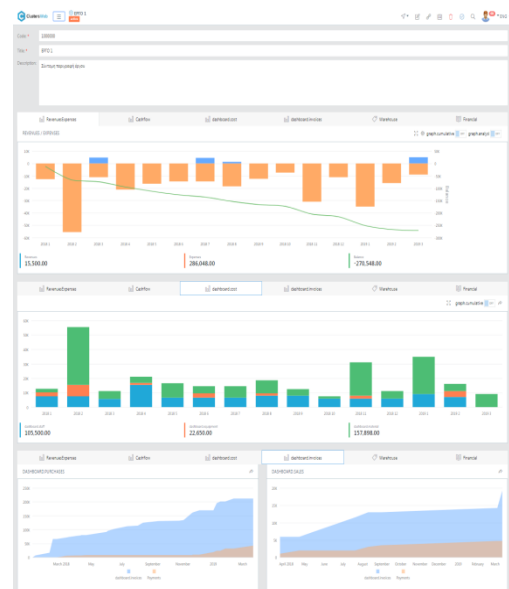
Σε ένα περιβάλλον που σήμερα διέπεται από το μεγάλο όγκο διαχείρισης δεδομένων, οι επιχειρήσεις αντιμετωπίζουν πολυπλοκότητα που απαιτεί χρόνο και κόστος για τη συλλογή, οργάνωση και ανάλυσή τους, με σκοπό τη βέλτιστη αξιοποίηση στη λήψη σωστών επιχειρηματικών αποφάσεων. Στην προσπάθεια τους να διαχειριστούν αυτά τα σωρευμένα στο λαβύρινθο των διαδικασιών τους δεδομένα, οι επιχειρήσεις παραπονούνται για κακή ποιότητα πληροφόρησης που οδηγεί συχνά σε λάθος ενέργειες κι αδυναμία επικοινωνητικής κι επαρκούς αξιοποίησής της.

Η επιχειρηματική ευφυΐα – Business Intelligence BI - με τα dashboards, επεξεργάζεται, αναλύει και προβάλλει τα δεδομένα σε ευανάγνωστες, real time, γραφικές απεικονίσεις.

Με λίγα λόγια, τα dashboards είναι για τους managers ό,τι το καντράν του αυτοκινήτου για τους οδηγούς. Όπως στο αυτοκίνητο οι οδηγοί βλέπουν παραστατικά στο καντράν πόσο τρέχουν, πόσο καύσιμο έχουν στο ντεπόζιτο, τι πρόβλημα έχει το όχημα μέσω ειδοποιήσεων, έτσι και τα dashboards απεικονίζουν με απλό, κατανοητό και γραφικό τρόπο την κατάσταση μιας επιχείρησης και «προειδοποιούν» τους managers για άμεση αντίδραση και λήψη αποφάσεων.

Σύμφωνα με το Δίκτυο Ερευνών Κοινωνικών Επιστημών (Social Science Research Network, SSRN), 65% του παγκόσμιου πληθυσμού είναι οπτικοί τύποι. Τα dashboards – το μέσο που χρησιμοποιεί η επιχειρηματική ευφυΐα για να συνδέσει δεδομένα κι οπτική απεικόνιση – βοηθούν στην απλοποίηση της διαχείρισης δεδομένων και στην εύκολη προσβασιμότητα τους από στελέχη σε όλα τα επίπεδα μιας επιχείρησης.

Τα dashboards συλλέγουν τα δεδομένα σε πραγματικό χρόνο κι επικαιροποιούνται συχνά αυτόματα, ώστε να εκμηδενίζουν χρόνο και προσπάθεια. Ελαχιστοποιούν την αναγκαιότητα πλήθους περίπλοκων αναφορών. Η πληροφορία είναι δυναμική και οι χρήστες σε όλα τα επίπεδα αποκτούν ελεύθερο παραγωγικό χρόνο για να ανταποκρίνονται εγκαίρως στην επίλυση θεμάτων κι όχι στην αναζήτηση δεδομένων.

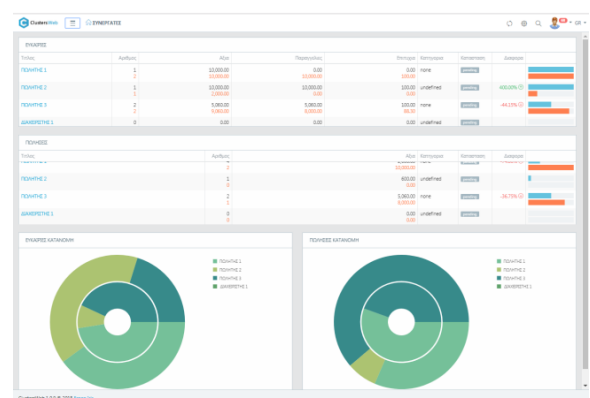
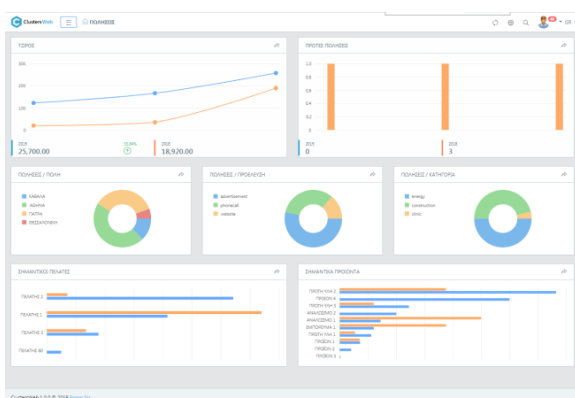
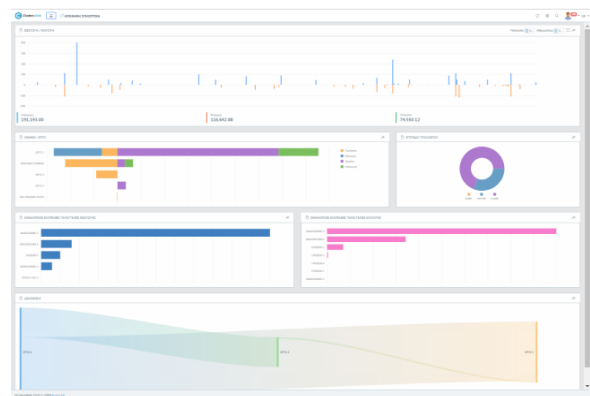
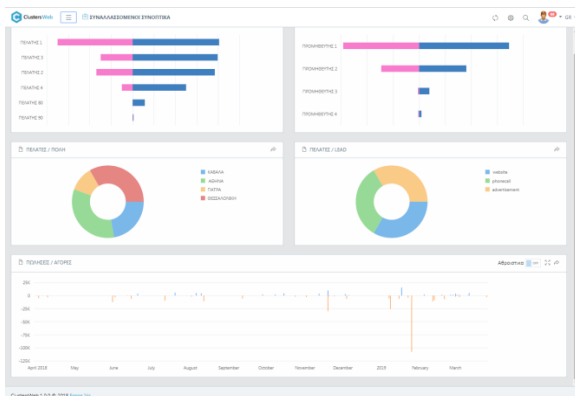




Με συγκέντρωση πολλαπλών αναφορών σε μία μοναδική και μεστή γραφική απεικόνιση πληροφοριών, τα dashboards **επιταχύνουν τη διαδικασία λήψης αποφάσεων** λόγω ευκρινούς προβολής των τάσεων της επιχείρησης μέσω γραφημάτων. Προβάλλοντας με μια ματιά τις προβληματικές περιοχές μιας επιχείρησης και την απαιτούμενη πληροφορία για διορθωτικές κινήσεις, τα dashboards **δημιουργούν ενσυναίσθηση ευθύνης** στα στελέχη των διαφόρων τμημάτων της επιχείρησης, ενώ παράλληλα **εμπνεύουν ασφάλεια** καθώς ειδοποιούν εγκαίρως για τυχόν προβλήματα και για αναπροσαρμογή στρατηγικής.

Τα dashboards **παρέχουν διαδραστικότητα**. Με χρήσιμα και ποικίλα **φίλτρα** και **drill down** στην πληροφόρηση, όλες οι κατηγορίες χρηστών, με διαφορετικές αρμοδιότητες και ενδιαφέροντα, μπορούν να επικεντρωθούν στην άντληση περισσότερων ή λιγότερων -ανάλογα με τις ανάγκες και τους ρόλους τους - πληροφοριών. Η **επικοινωνία είναι γρηγορότερη κι ευκολότερη** μεταξύ συνεργαζόμενων τμημάτων και όλης της επιχείρησης, καθώς πολλαπλοί χρήστες μοιράζονται κοινά δεδομένα την ίδια στιγμή, αντί να περιφέρουν μεταξύ τους παρωχημένες αναφορές.

Η επιχειρηματική ευφύια και τα dashboards είναι η λύση που παρέχουν τα μοντέρνα κι έξυπνα συστήματα για την άμεση συλλογή, επεξεργασία, προβολή και διανομή πληροφορίας σε πραγματικό χρόνο. Με τη βοήθεια τους, μια επιχείρηση εξελίσσεται με γοργούς ρυθμούς, χωρίς να χάνει χρόνο κι ενέργεια σε αναφορές κι εκτυπώσεις. Τα dashboards είναι ένα πολύτιμο εργαλείο για την ανέλιξη της επιχείρησης.



Δείγματα Clusters dashboards για Αγορές, Πωλήσεις, Αποθήκη, Έργα, Πωλητές κλπ

Clusters Technology to inspire by **Ergon Iris**